

無料配布

埼玉相互住宅(株)東越谷店が発信する越谷・松伏エリアのポストに直接お届けする  
住まいの情報誌。発行・配布部数85,000部（平成26年3月現在）

## 初めましての方は初めまして

埼玉相互住宅(株)東越谷店です！！

埼玉相互新聞は、越谷・松伏エリアの皆様に限定発信する住まいの情報誌です。「地域の皆様に物件情報以外の情報もお届けしたい」そんな思いから長い企画期間を経てようやくスタートする事が出来ました。

本誌は埼玉相互住宅(株)東越谷店が一生懸命作っています。今後も頑張っ  
て作っていきますので応援してください。

### 埼玉相互住宅(株)東越谷店スタッフ



鈴木 山本 吉田 三浦 西谷  
店長 副店長

## 春はまだ先…



←山本副店長撮影



積雪時に「コレは撮るしかない！」と思い撮影、水墨画風の素敵にカッコ良い写真が撮れました。

## 観測史上最大の大雪

2月は、越谷で雪が2回も降りました。東越谷店のすぐ裏の花田苑通りでは、花田苑の雰囲気も合わさって素敵な雪景色が見れました。

雪が滅多に降らない越谷では、慣れない雪に苦戦しながら歩く人達やタイヤを雪に取られ苦戦しながらも慎重に走る車を多く見かけ、降雪の凄さを物語っているようでした。

## はじめての マイホームの 選び方

### 「一生に一度のお買い物、マイホーム選びは慎重に！」

マイホームには自由なプランで設計して建てる「注文住宅」と、建売業者が新築住宅を建てて土地と合わせて販売する「新築分譲住宅」と、住みたいエリアや、希望価格で探して購入する「中古住宅」があります。マイホームは一生に一度のお買い物、良く考えて3種類の違いを知って慎重に選びたいものです。

### ●注文住宅(注文建築)

#### メリット

- ・自由な設計ができるため、ご家族の生活スタイルに合わせた間取りにできる。
- ・内装や外装など、デザインをこだわって考えることができる。
- ・基礎工事から順を追って建築の経過を確認する事ができる。

#### デメリット

- ・こだわりだすとキリが無いため、建売住宅と比べるとコストが高くなる場合がある。
- ・図面を見て空間が把握しきれず、良い意味でも悪い意味でもイメージが違う事がある。

### ●新築分譲住宅(建売)

#### メリット

- ・完成品を購入する場合は、仕上がりや入居後の生活をイメージしやすく、契約後早く住める。
- ・注文住宅と比べると価格が分かり易く、予算オーバーを防ぎやすい。
- ・住宅ローンを土地と建物セットで、まとめて借りることができる。

#### デメリット

- ・家具や生活スタイルは、出来上がっている家に自分たちが合わせる。
- ・建築工事のプロセスを見ることが、基本的にはできない。

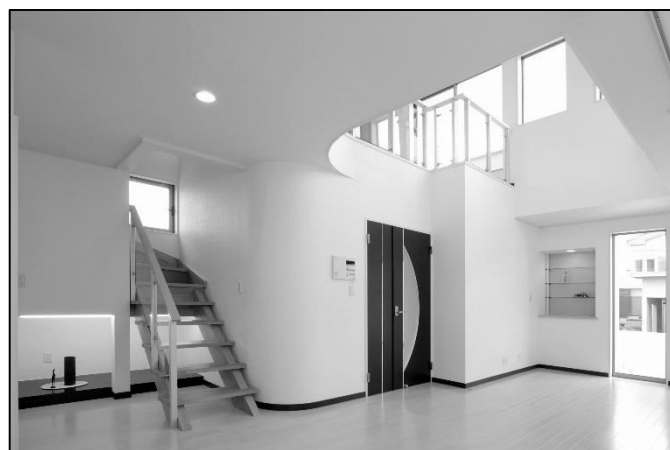
### ●中古住宅

#### メリット

- ・購入価格を圧倒的に抑えることができ、その分を家具や家電購入に回せる。
- ・駅近や土地が広い等の条件の良い物件が購入できる場合がある。
- ・現状の物件をそのまま購入できるので、生活をイメージしやすく、契約後早く住める。

#### デメリット

- ・リフォーム等で思わぬ出費が必要になる場合がある。
- ・築年数や建物の程度により建替えの時期が早くなることもある。



### 住宅購入前に知っておきたいこと

夢のマイホーム購入の際には、住宅ローンの頭金などの購入前の資金が必要です。また入居時には家具・家電なども新しく買い直したいものです。ゆとりをもった資金計画を立ててみましょう。

# 売却物件大募集

当社が選ばれる3つの理由

### 買取保証サービス

一定期間内に売却が成立しない場合でもお客様の希望があれば当社で買取致します。

### 売却活動の強化

インターネット・折込チラシ・オープンハウスなど行いお預かりした物件の売却スピードにもこだわります。

### 創業40年の実績

創業40年の企業実績と経験豊かなスタッフ、そして長年の顧客リストにより販売活動をスムーズにします。

不動産を「早く」納得の価格で売りたいなら

埼玉相互住宅(株)東越谷店にお任せください。

当社は、創業40年間の地域に密着した販売活動により、近隣の相場データやマーケット動向を見極め、お客様のご要望を第一に考え対応させていただいております。お気軽にお電話、メール、にてご相談ください。

キトリ線

24時間FAXで受付！簡単査定！！

お名前	TEL
住所	
査定物件所在地	
マンションの場合 マンション名	号室

建物： 坪 築年月： 年 月 土地： 坪

キトリ線から切り取って  
上記を記入してFAXするだけ！！

FAX 048-964-1366

もちろんお電話での相談も受付けております⇒ ☎048-964-1400

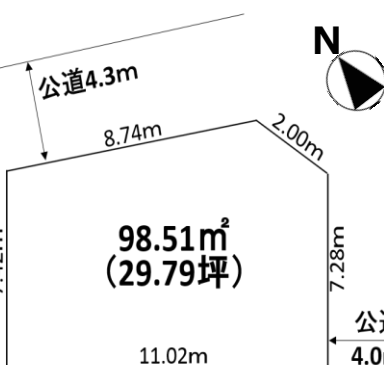
### 建築条件付き売地

### 越谷市増林

## 930万円

- 物件所在地/越谷市増林
- 交通/伊勢崎線「北越谷駅」バス10分「新方橋」徒歩4分
- 土地面積/98.51㎡ (29.79坪)
- 地目/宅地 ○土地権利/所有権
- 都市計画/市街化調整区域
- 用途地域/無指定
- 建ぺい率/60% 容積率/160%
- 現況/古家有 ○引渡日/相談
- 接道状況/北側公道幅員4.3m 東側公道幅員4.0m
- 設備/公営水道・浄化槽・プロパンガス
- 備考/建築条件付、どなたでも建築可
- 取引態様/売主

※この土地は、土地売買契約締結後3ヶ月以内に埼玉相互住宅と建物の建築請負契約を締結することを条件に販売します。この期間内に建築請負契約が締結されなかった場合は、土地売買契約は白紙となり、受領した手付金等はすべてお返しいたします。



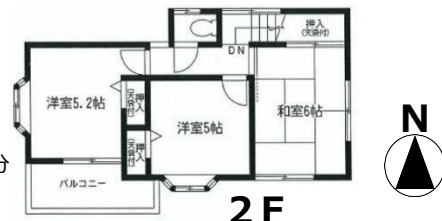
### 中古住宅

### 松伏町上赤岩

## 1,280万円 (税込)

- 物件所在地/北葛飾郡松伏町上赤岩
- 交通/伊勢崎線「北越谷駅」バス20分「上赤岩」徒歩2分
- 土地面積/109.08㎡ (32.99坪)
- 地目/宅地 ○土地権利/所有権
- 都市計画/市街化調整区域
- 用途地域/無指定
- 建ぺい率/60% ○容積率/160%
- 構造/木造2階建
- 建物面積/85.28㎡ (25.82坪)
- 完成/平成7年3月
- 現況/空家 ○引渡日/相談
- 設備/公営水道・浄化槽・プロパンガス
- 備考/旧既存宅地 ○取引態様/専任

### 平成25年3月クロス・襖貼替



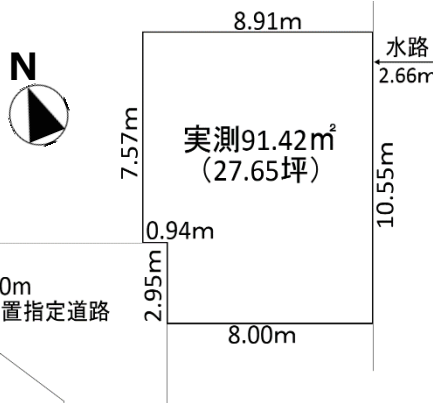
### 建築条件付き売地

### 宮本町三丁目

## 1,360万円

- 物件所在地/越谷市宮本町三丁目
- 交通/伊勢崎線「越谷駅」徒歩16分
- 土地面積/公簿92.40㎡ (27.95坪)
- 地目/宅地 ○土地権利/所有権
- 都市計画/市街化区域
- 用途地域/第一種低層住居専用地域
- 建ぺい率/60% 容積率/200%
- 現況/古家有 ○引渡日/相談
- 接道状況/西側幅員4.0m位置指定道路に約3.8m接道
- 設備/公営水道・公共下水・東京電力プロパンガス(都市ガス可)
- 備考/建築条件付
- 取引態様/売主

※この土地は、土地売買契約締結後3ヶ月以内に埼玉相互住宅と建物の建築請負契約を締結することを条件に販売します。この期間内に建築請負契約が締結されなかった場合は、土地売買契約は白紙となり、受領した手付金等はすべてお返しいたします。



### 新築住宅

### 北越谷三丁目

## 4,350万円 (税込)

- 物件所在地/越谷市北越谷三丁目
- 交通/伊勢崎線「北越谷駅」徒歩7分
- 土地面積/139.04㎡ (42.05坪)
- 地目/宅地 ○土地権利/所有権
- 都市計画/市街化区域
- 用途地域/第一種中高層住居専用地域
- 建ぺい率/60% 容積率/200%
- 建物面積/118.67㎡ (35.93坪)
- 規模・構造/木造2階建
- 完成/平成26年6月完成 ○引渡日/相談
- 建築確認番号/第SJK-KX1311072084号
- 設備/公営水道・公共下水・オール電化
- 取引態様/売主

### モデルハウス仕様

### オール電化住宅



●取引条件有効期限/平成26年4月30日 ●広告作成年月日/平成26年3月7日 ●掲載物件の情報は広告作成日現在の情報になります。売却の際はご容赦ください。●間取図、区画図等、現況が異なる場合、現況を優先とさせていただきます。●紙面に掲載されている写真は現地撮影した写真ですが、天候等により色合いが現況と異なる場合がございます。●掲載の徒歩所要時間は1分間80m換算で計算しており、小数点以下は切り上げて表示しております。●市街化調整区域について、掲載の物件で市街化調整区域の土地に関しては原則建物の建築ができません。「都市計画法第34条14号」市街化調整区域に長期居住する者の親族の為の自己用住宅や公共移転等に該当する場合は建築可能な場合がございます。ご不明な点はお気軽に御相談ください。●建築条件付売地について/土地売買契約後3ヶ月以内に指定されたハウスメーカーとの間で住宅の建築請負契約を締結して頂くことを条件として販売いたします。この期間内に住宅の建築請負契約が成立しない場合には、土地売買契約は解除され、売主は土地代金(申込証拠金、手付金を含む)の全額を速やかに無条件で変更することとし、土地購入者はその土地を原状回復の上、売主に引き渡していただきます。(売買契約の印紙代は除きます) ●本誌(情報・広告等)の投函が不要な場合はお気軽にご連絡ください。●媒介・仲介・専任物件は規定の仲介手数料を申し受けます。●掲載の記事・写真等の無断転載はご遠慮ください。●各物件の内容についてのお問い合わせは埼玉相互住宅東越谷店までご連絡ください。

おかげさまで40周年 快適生活創造企業 〒343-0015埼玉県越谷市花田6丁目4番9号

# 埼玉相互住宅(株)東越谷店 ☎048-964-1400

埼玉県知事(12)第6157号 定休日:毎週水曜日、第1・第3火曜日 E-MAIL:higasikosi@ss-j.co.jp  
(公社)全国宅地建物取引業保証協会会員 営業時間:9:30~20:30 http://ssj-higasikosigaya.net/ FAX 048-964-1366